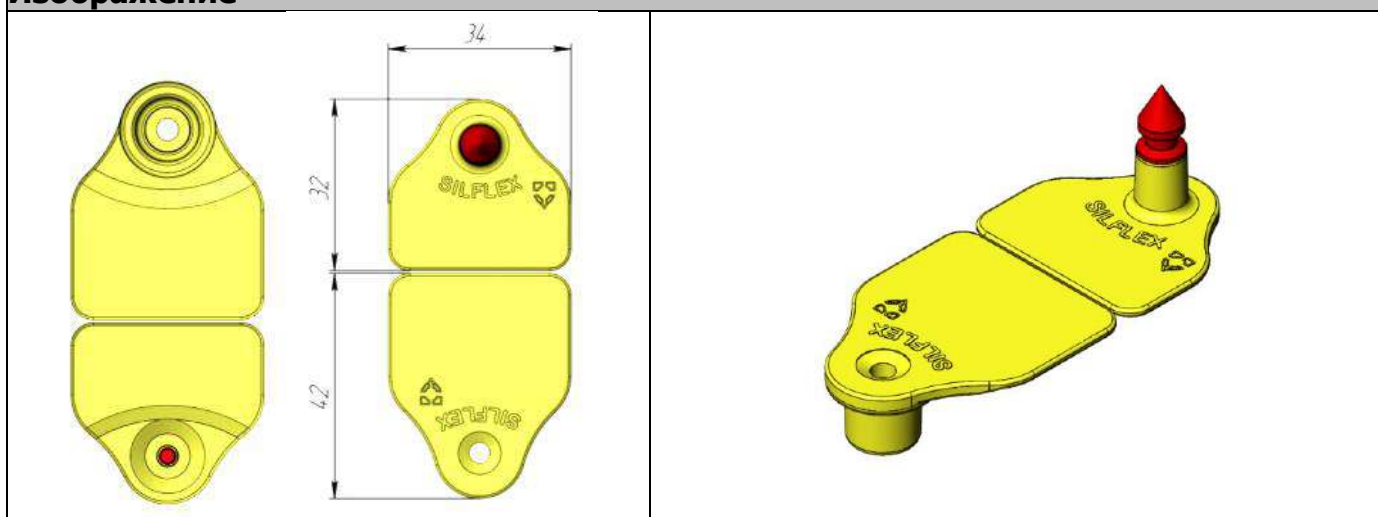


## СПЕЦИФИКАЦИЯ Визуальная ушная бирка «Силфлекс® Т42х34»

Поставщик	ООО «Силтэк», Россия
Изготовитель	ООО «Альфа-Силтэк»
Страна изготовителя	Россия, г. Дмитров, Московская область.
Область применения	Ушная навесная бирка для визуальной идентификации малого и крупного рогатого скота, свиней в целях зоотехнического и ветеринарного учета.

### Изображение



### Модификации замковых камер

<i>Открытая Силфлекс® ОТ42х34</i>	<i>Закрытая Силфлекс® СТ42х34</i>	<i>Усиленный замок Силфлекс® ССТ42х34</i>

### Возможности маркировки

1. Уникальный номер средства маркировки (УНСМ) + QR-код, эмитированным Министерством сельского хозяйства РФ, в рамках соглашения о сотрудничестве между МСХ РФ и ООО «Силтэк»;
2. Логотип организации;
3. По техническому заданию заказчика.

### Преимущества продукции

- Надежное закрепление на ухе животного;
- Сверхострый поликарбонатový наконечник обеспечивает легкость прокола;
- Быстрое заживление места прокола, благодаря отсутствию металлических компонентов;
- Мягкий и эластичный материал - полиуретан, устойчивый к воздействию микробов и гидролиза;
- Стойкость материала к УФ, жестким погодным условиям и перепадам температур;
- Устойчивая лазерная маркировка любых форматов (номер, штрихкод, QR-код, логотип);
- Совместим с большинством биркачей-аппликаторов
- Свободное вращение бирки;
- Простота в утилизации;
- Возможность выбора цвета наконечника и замковой камеры для дополнительной визуальной идентификации группы животных;
- Полностью российское производство;

<b>Технические характеристики</b>	
Материал	Полиуретан (наконечник – поликарбонат)
Габаритный размер, мм	«мама» - 42*34 «папа» - 32*34
Расстояние между частями, мм	10,5
Вес, г	6
Усилие замыкания, кгс	До 25
Максимальная сила разрыва, Н	310
<b>Эксплуатационные свойства</b>	
Температура эксплуатации, °С	от -55 до +80
Средства монтажа	Аппликатор/биркач/щипцы <i>(рекомендуется использовать аппликатор производителя)</i>
<b>Внешний вид</b>	
Стандартные цвета:	Желтый, красный, синий, белый, зеленый, розовый, фиолетовый, черный. Прочее – по запросу
Постоянная маркировка	Логотип производителя, Логотип продукта «Silflex»
Переменная маркировка	Лазером, в соответствии с ISO 15416:2016 \ <i>либо</i> Без маркировки под специальный маркер
<b>Упаковка</b>	
Количество в индивидуальной упаковке	По 100 штук

### **Инструкция по установке ушных бирок**

Способ установки ушных бирок:

1. Нажмите на рукоятки аппликатора, и они автоматически разойдутся.
2. Нажмите на подпружиненную скрепку и установите часть «мама».
3. Поместите часть «папа» полностью на игольчатый держатель.
4. Сожмите не до конца рукоятки для проверки совпадения частей бирок.
5. Убедитесь, что визуальные номера совпадают на обеих частях бирки.
6. Опустите аппликатор с частями бирок в антисептический или дезинфицирующий раствор.
7. Поместите аппликатор с бирками на ухо животного и сожмите до упора и щелчка.
8. Разожмите кисть руки, аппликатор откроется и после этого удалите его с уха животного.

**Внимание!** Запрещается силой срывать аппликатор с уха животного без предварительного разжатия!

При установке бирки избегайте попадания в кровеносные сосуды и опорные хрящи животного!